



KONICA MINOLTA

The essentials of imaging



# **bizhub PRO C6501 SMART**

Potęga koloru dla wszystkich

**scale**<sup>up</sup>

System produkcyjny bizhub PRO C6501 SMART

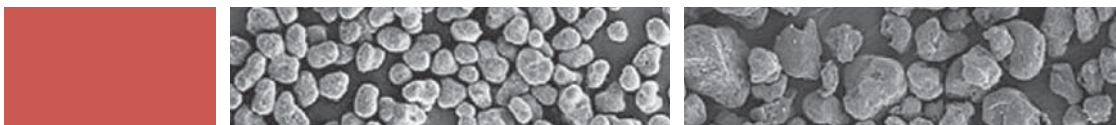


# Potęga koloru dla wszystkich

**Kolor ma zasadnicze znaczenie dla profesjonalistów w agencjach reklamowych i w środowisku graficznym, podobne jak doskonała jakość obrazu podczas wykonywania odbitek próbnych, duża szybkość produkcji oraz aspekt ekonomiczny. Firma Konica Minolta połączyła te zalety w systemie produkcyjnym bizhub PRO C6501 SMART.**

- Dzięki takiej samej, wynoszącej 65 stron na minutę (str./min), szybkości drukowania zarówno w kolorze, jak i trybie czarno-białym, bizhub PRO C6501 SMART osiągnął znaczący postęp w segmencie pełnokolorowych urządzeń. W urządzeniu zastosowano zaawansowaną technologię przetwarzania koloru Konica Minolta, zapewniającą najwyższą jakość, niezawodność, łatwość obsługi i ekonomiczność – a są to podstawowe wymagania każdego profesjonalisty!
- Bizhub PRO C6501 SMART łączy wielką elastyczność doboru nośników z różnorodnymi możliwościami wykańczania inline, oferując artystom-grafikom i innym użytkownikom wykorzystywanie, tak niezbędnej w ich pracy projektowej, twórczości. Solidna, metalowa konstrukcja gwarantuje pełną niezawodność, a zwarta budowa ułatwia instalację w miejscach o ograniczonej powierzchni. Wygodna obsługa oraz łatwość użytkowania to kolejne istotne kryteria projektowe. Poza tym bizhub PRO C6501 SMART zapewnia wyjątkową dokładność rejestracji położenia, która umożliwia uzyskiwanie znakomych wyników druku dwustronnego takich materiałów jak broszury i książeczki.
- Dzięki koncepcji CS Remote Care firmy Konica Minolta, nieplanowane przestoje należą do przeszłości. Niskie, ogólne koszty utrzymania mile zaskoczą nawet tych użytkowników, których budżet jest mocno ograniczony.

Doskonały kolor i ogólna wydajność  
– czego trzeba więcej?



# Kolor i jakość **bez granic**

Szybki druk w kolorze i doskonała jakość są tym, czego rzeczywiście poszukują profesjonalści w środowisku sztuki graficznej, niezależnie od tego, czy potrzebują urządzenia do pracy twórczej i wykonania próbnych wydruków czy do krótkich serii druków swoich projektów przeznaczonych dla użytkowników. Dzięki zastosowaniu wielu zastrzeżonych technologii Konika Minolta, bizhub PRO C6501 SMART spełnia perfekcyjnie te zasadnicze wymagania pod względem koloru, jakości i szybkości drukowania.

## ➔ **Kompetencja i niezawodność**

### **w zwartej obudowie**

Bizhub PRO C6501 SMART jest zaskakująco zwartym urządzeniem w swojej klasie. Dla wielu użytkowników niewielka powierzchnia zajmowana przez to urządzenie będzie rzeczywistym atutem, zwłaszcza jeśli bizhub PRO C6501 SMART ma być zainstalowane w zatłoczonej drukarni lub niewielkiej agencji reklamowej. Jednocześnie mocna i solidna konstrukcja urządzenia zapewnia jego nieprzerwane i niezawodne działanie.

## ➔ **Toner polimeryzowany Simitri HD®**

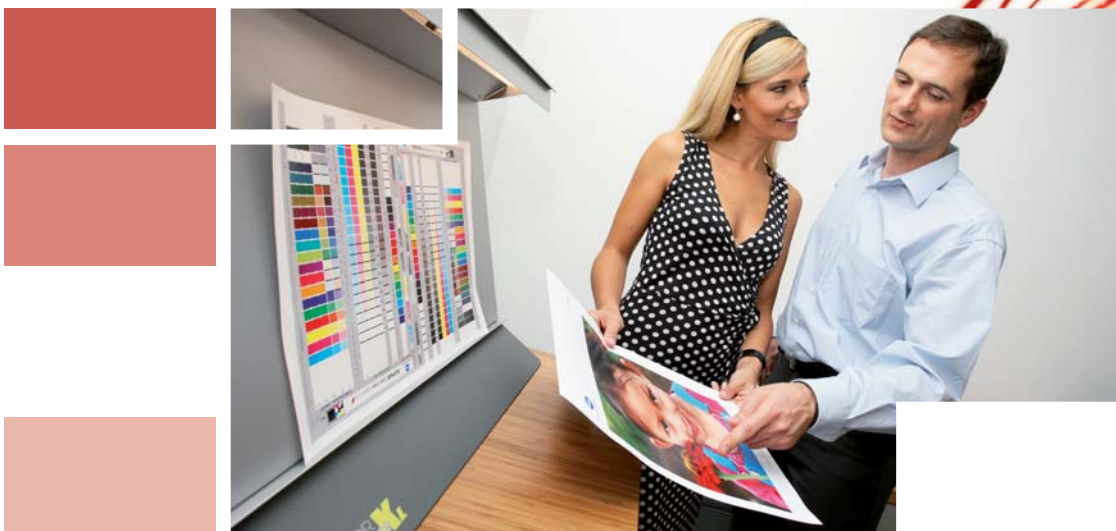
Opracowany przez firmę Konica Minolta toner polimeryzowany Simitri HD® (HD – High Definition) zapewnia nowy poziom jakości obrazu. Niewielkie, ale jednolite cząstki umożliwiają precyzyjną reprodukcję nawet najcieńszych linii, bez kompromisów, jeśli chodzi o wysokie nasycenie czerni. Simitri HD® gwarantuje również wyjątkową jakość obrazu kolorowego, a poprzez obniżenie temperatury utrwalania umożliwia korzystanie z bardzo szerokiej gamy nośników druku.

## ➔ **Szeroki wybór kontrolerów**

Wewnętrzny kontroler Fiery (IC-408) gwarantuje szybkie i efektywne uzyskiwanie profesjonalnej jakości druku. Wykorzystując niezwykle wydajny system zarządzania kolorami, opracowany przez firmę EFI, kontroler dostarcza użytkownikom rozbudowany zestaw programów narzędziowych do zróżnicowanych zastosowań.

Ponadto dwa nowe, opcjonalne kontrolery zewnętrzne są doskonałym wyborem dla potrzeb dowolnego profesjonalnego środowiska. Zewnętrzny kontroler Fiery (IC-305), oparty na najnowszej technologii Fiery, wzbogaca rozległą funkcjonalność bizhub PRO C6501 SMART, zapewniając intuicyjny i przyjazny dla użytkownika interfejs między operatorem a drukarką.

Opcjonalny kontroler zewnętrzny IC-304 Plus Creo sprawia, że bizhub PRO C6501 SMART jest solidnym rozwiązaniem przeznaczonym dla firm graficznych i profesjonalnych, wymagających środowisk, które poszukują szczególnie wysokiej wydajności i rozwiązań umożliwiających pełne przystosowanie do indywidualnych potrzeb.





# Technologia jutra dostępna już dzisiaj



Bizhub PRO C6501 SMART łączy szybkość druku w kolorze, imponującą elastyczność doboru nośników i jakość połączoną z trwałością i niezawodnością. Przy rozsądnych kosztach bieżących ten produkcyjny system druku kolorowego firmy Konica Minolta gwarantuje konkurencyjność i jest ekonomicznie opłacalnym rozwiązaniem dla środowisk, które mają ograniczony budżet, lecz są zainteresowane uzyskiwaniem doskonałych wyników.

## ➔ Unikatowe przetwarzania barwy

W urządzeniu zastosowano zaawansowaną technologię przetwarzania barwy firmy Konica Minolta. S.E.A.D. (Screen-Enhancing Active Digital Process) to określenie kilku innowacji technicznych, dzięki którym bizhub PRO C6501 SMART zapewnia wyjątkowo dokładną reprodukcję kolorów przy zachowaniu wysokiej szybkości druku.

- Nowa, unikatowa metoda rastrowania – wyższa jakość przy bardziej równomiernych tłach. Nowa technologia Konica Minolta ITbit (Image Tag bit) znacznie ulepsza drukowanie półtonów, w sposób widoczny podwyższając ostrość krawędzi czcionek, druku negatywowego i wąskich elementów liter.
- Dużą szybkość i zdumiewającą precyzję mechanizmu szybkiego drukowania osiągnięto stosując innowacyjny, dwupromieniowy zespół laserowy. Rdzeniem urządzenia bizhub PRO C6501 SMART są trzy wysokowydajne układy scalone do przetwarzania obrazu HI-PER ASIC. Te mikroukłady zawierają wiele opatentowanych technologii Konica Minolta, zasadnicze znaczenie dla wyjątkowej wydajności tego systemu.

## ➔ Imponująca swoboda wyboru nośników

Obsługa papieru w bizhub PRO C6501 SMART przebiega szybko i niezwykle sprawnie. Opracowana przez firmę Konica Minolta technologia podawania papieru z asystą powietrzną „air-assist”, umożliwia stosowanie szerokiej gamy nośników, w tym papieru o gramaturze do 300 g/m<sup>2</sup>, papieru powlekanego, grubszych arkuszy kolorowych a także papieru przeznaczonego do druku offsetowego.

Przy pojemności wejściowej do 4250 arkuszy, urządzenie bizhub PRO C6501 SMART jest odpowiednio wyposażone nawet do długich przebiegów druku i produkcji ciągłej. Takie zaawansowane właściwości jak funkcjonalność mixplex i mixmedia gwarantują profesjonalny wynik również w przypadku złożonych i wysoce indywidualnych zadań druku. Ponadto dodatkowy zasobnik na papier dużej pojemności może być wyposażony w zespół grzewczy, który suszy papier przed użyciem, przez co zwiększa niezawodność podawania papieru do urządzenia.

# Profesjonalna wydajność

Urządzenie bizhub PRO C6501 SMART jest w pełni wyposażone, zapewniając najwyższe poziomy wydajności przy minimalnej interwencji ręcznej i ograniczonych do minimum przerwach w produkcji. Imponujący zakres funkcji i funkcjonalności zwiększa komfort użytkownika i zapewnia szybką realizację zleceń.

- Przy użyciu kolorowego systemu produkcyjnego firmy Konica Minolta drukowanie niskonakładowe jest szybkie, a cykl przetwarzania krótki. Wydajność urządzenia, sięgająca 65 stron na minutę (str./min), zarówno przy druku kolorowym, jak i czarno-białym, oraz jego funkcjonalność uzupełniania zasobów papieru i tonera podczas pracy sprawiają, że bizhub PRO C6501 SMART jest idealnym rozwiązaniem do wysokonakładowej produkcji o miesięcznym cyklu do 75 000 wydrukowanych stron.
- Łatwość obsługi jest jedną z wielu atrakcyjnych zalet bizhub PRO C6501 SMART. Szybka i łatwa obsługa, pozbawiona zbędnych czynności, była priorytetem dla firmy Konica Minolta podczas projektowania tego systemu druku kolorowego. Obsługa i programowanie są proste i intuicyjne dzięki zastosowaniu dużego panelu operatora z pełnokolorowym wyświetlaczem, który zapewnia nieskomplikowany i łatwy dostęp do wszystkich funkcji.



- Jednym z warunków bezbłędnej produkcji drukarskiej jest absolutna precyzja. Dokładność rejestracji położenia druku na przeciwnych stronach arkusza i pomiędzy poszczególnymi arkuszami, cechująca bizhub PRO C6501 SMART, oznacza precyzję bardzo zbliżoną do druku offsetowego. Przynosi to godne uwagi korzyści w produkcji np. broszur i książeczek, aby wymienić tylko dwa spośród wielu złożonych zadań, jakie z łatwością realizuje to urządzenie!
- Pewność działania jest kolejnym problemem o najwyższym znaczeniu dla profesjonalistów, a bizhub PRO C6501 SMART został zaprojektowany pod kątem wysokiej niezawodności. Poza tym zdalny system diagnostyczny CS Remote Care firmy Konica Minolta zapewnia aktywną pomoc techniczną eksploatowanym urządzeniom bizhub PRO C6501 SMART. Ciągła analiza pracy systemu przez CS Remote Care umożliwia automatyczne tworzenie raportów i zapobieganie usterkom, skutecznie utrzymując efektywność urządzeń na najwyższym poziomie.





# Zintegrowane wykańczanie dla profesjonalistów

**Wrażenie wywołane przez wydrukowany i wykończony dokument jest nie mniej ważne niż doskonała jakość wydruków. Konica Minolta udostępnia wybór funkcji wykańczania inline, które jeszcze bardziej zwiększają możliwości bizhub PRO C6501 SMART, automatyzując proces wykańczania i wykonywania wyrafinowanych produktów drukarskich.**

- Bizhub PRO C6501 SMART można wyposażyć w zespół wykańczania broszur (finisz broszurujący), który automatyzuje ich produkcję, a także umożliwia wygodne i bardzo wydajne składanie na pół i zszywanie na grzbiecie okładki w trybie in-line. Książeczki mogą składać się nawet z 20 arkuszy (80 stron).
- Zarówno finisz broszurujący, jak i finisz zszywający umożliwiają zszywanie wielopozycyjne do 50 kartek w jednym zestawie, co jest częścią ich wszechstronnej funkcjonalności.
- Dodatkową elastyczność zapewnia funkcja składania listowego zestawów obejmujących maksymalnie 3 arkusze, co jest wygodne zwłaszcza przy automatycznej produkcji mailingowej.

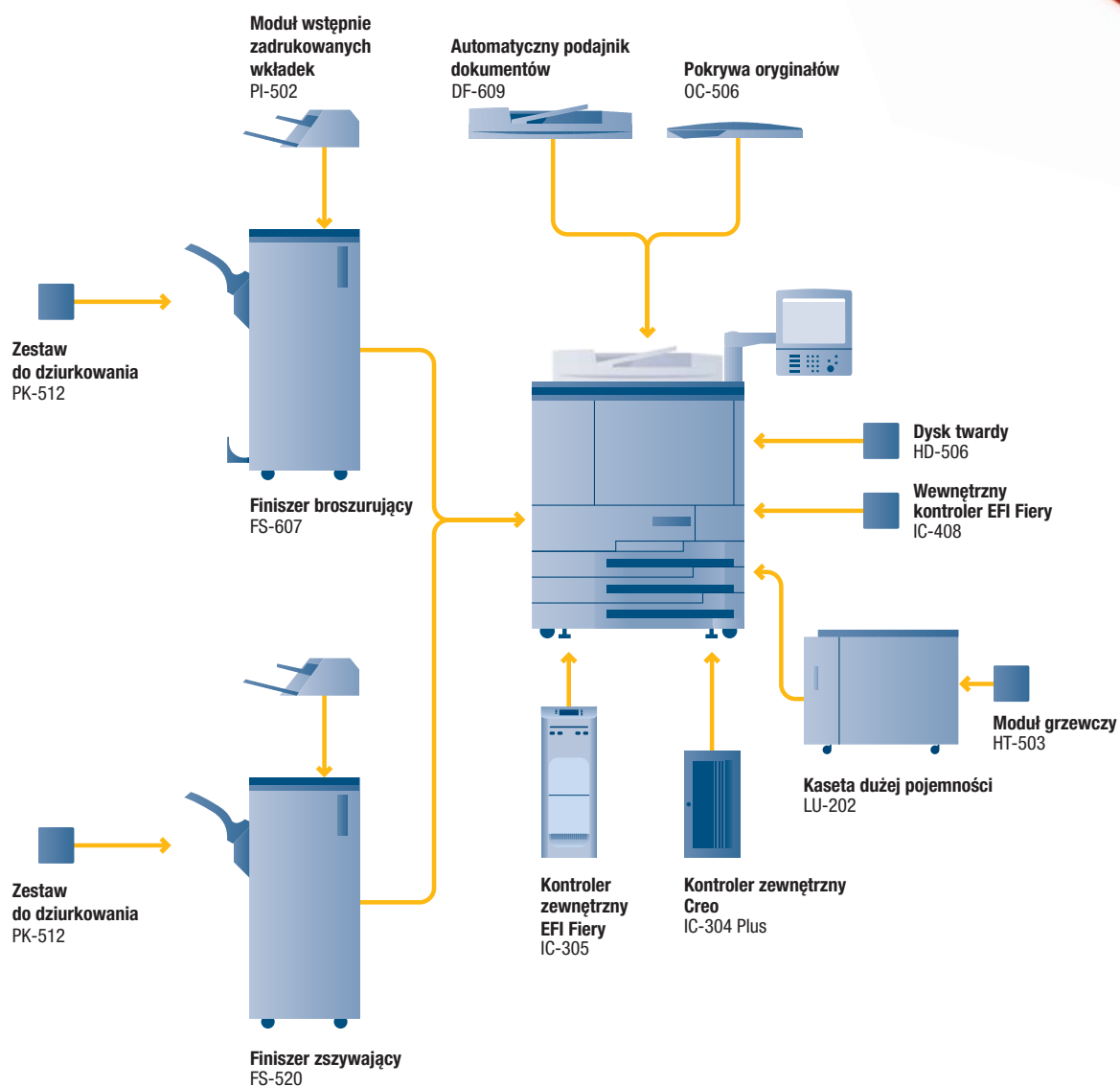
- Działający w trybie in-line zespół dziurkowania może wykonywać 2 lub 4 otwory, jest dostępny jako opcjonalne uzupełnienie funkcjonalności obu finiszów.
- Zespół obsługi wkładek umożliwia automatyzację wstawiania uprzednio wydrukowanych okładek lub przekładek do dokumentów. Zespół obsługi wkładek może współpracować z obydwoma zespołami wykańczającymi, co jeszcze bardziej rozszerza zakres zastosowań niezawodnego systemu druku produkcyjnego Konica Minolta.

Dzięki pełnemu asortymentowi opcji wykańczania, urządzenie bizhub PRO C6501 SMART jest doskonale przystosowane do produkcji broszur, książeczek, instrukcji, druków mailingowych i innych dokumentów.





# Zestawienie opcji





KONICA MINOLTA

**Simitri HD**  
High Definition Polymerised Toner



## Specyfikacje techniczne

### Specyfikacje koparki

**Prędkość kopiowania**  
65 kopii/min (A4)  
36 kopii/min (A3)

**Rozdzielczość kopiowania**  
600 x 600 dpi

**Czas uzyskania pierwszej kopii (wydruku)**  
6,5 s (A4 w kolorze)

**Odcienie szarości**  
256

**Powiększenie**  
25-400% w krokach co 0,1%

**Wiele kopii**  
1-9999, zliczanie, tryb przerwania

**Pamięć kopiowania**  
Standard: 4x 256 MB, maks.: współdzielona z dyskiem twardym kopiarki

**Dysk twardy kopiarki**  
4 x 40 GB

### Specyfikacje drukarki

**Szybkość kopiowania**  
65 kopii/min (A4)  
36 kopii/min (A3)

**Rozdzielczość druku**  
Maks.: 600 x 1800 dpi

### Wewnętrzny kontroler

**EFI Fiery IC-408**  
**Język opisu strony**  
PostScript 3, PCL, TIFF, PDF

**Sterownik drukarki**  
Windows 2000/XP/Server 2003  
Mac OS X

**Procesor**  
Intel Celeron 2,8 GHz

**Interfejs**  
Ethernet (10/100/1000-Base-T)

**Pamięć kopiowania**  
Standard: 512 MB

**Dysk twardy kopiarki**  
80 GB

### Kontroler zewnętrzny

**EFI Fiery IC-305**  
**Język opisu strony**  
PostScript 3, PPML, TIFF, PDF

**Sterownik drukarki**  
Windows 2000/2003/XP  
Mac OS X

**Procesor**  
Intel Core 2 Duo 2,13 GHz

**Interfejs**  
Ethernet (10/100/1000-Base-T)

**Pamięć kopiowania**  
Standard: 1 024 MB

**Dysk twardy kopiarki**  
160 GB

### Kontroler zewnętrzny

**Creo IC-304 Plus**  
**Język opisu strony**  
PostScript 3, PPML, TIFF, PDF, CT/LW, VPS

**Sterownik drukarki**  
Windows 2000/2003/XP/NT 4.0  
Mac OS 9.x and 10.x

**Procesor**  
Intel Core 2 Duo 3,0 GHz

**Interfejs**  
Ethernet (10/100/1000-Base-T)

**Pamięć kopiowania**  
Standard: 1 024 MB

**Dysk twardy kopiarki**  
3 x 250 GB

### Specyfikacje skanera

**Szybkość skanowania**  
39 str. org./min (A4)  
22 str. org./min (A3)

**Rozdzielczość skanowania**  
600 x 600 dpi

**Tryby skanowania:**  
skanowanie do e-mail, do FTP, SMB, na dysk twardy, skanowanie formatów TIFF (jedno- i wielostronicowego), PDF

### Specyfikacje systemu

**Automatyczny podajnik dokumentów**  
Do 100 oryginałów 35-210 g/m<sup>2</sup>

**Gramatura papieru**  
64-256 g/m<sup>2</sup> do 300 g/m<sup>2</sup>  
(z podajnika ręcznego lub LU-202)

**Formaty papieru**  
A5-A3+ (330 x 487 mm)

**Maksymalna powierzchnia obrazu**  
318 x 480 mm

**Moduł druku dwustronnego**  
Bez składania 64-256 g/m<sup>2</sup>

**Pojemniki na papier**  
Standard: 4250 arkuszy (z LU-202)

**Moduł podawania papieru**  
1 kaseta, pojemność do 2500 arkuszy, gramatura do 300 g/m<sup>2</sup>

**Pojemność odbiorcza**  
Taca główna maks.: 3000 arkuszy, taca pomocnicza maks.: 100 arkuszy

### Finiszier broszurujący FS-607 (opcja)

Sporządzanie broszur do 20 arkuszy (80 obrazów), zszywanie 2-punktowe i narozne, zszywanie do 50 arkuszy, składanie środkowe i listowe, sortowanie i grupowanie z automatycznym przesunięciem, odbiór do 2500 arkuszy, taca pomocnicza do 100 arkuszy

### Finiszier zszywający FS-520 (opcja)

Zszywanie 2-punktowe i narozne, zszywanie do 50 arkuszy, sortowanie i grupowanie z automatycznym przesunięciem, odbiór do 3000 arkuszy, taca pomocnicza do 100 arkuszy

### Moduł obsługi wkładek (opcja dla FS-607/FS-520)

Wstawianie uprzednio zadrukowanych arkuszy, 2 tace PI po 200 arkuszy każda

### Zestaw do dziurkowania PK-512 (opcja dla FS-607/FS-520)

Dziurkowanie (do wyboru 2 lub 4 otwory)

**Czas nagrzewania**  
Mniej niż 420 s

### Rozmiary urządzenia głównego (szer. x gł. x wys., mm)

786 x 1056 x 992  
(urządzenie główne + OC-506)

**Ciężar urządzenia głównego**  
360 kg (tylko urządzenie główne)

- Wszystkie specyfikacje pojemności, mierzonej liczbą arkuszy, dotyczą papieru o formacie A4 i gramaturze 80 g/m<sup>2</sup>.
- Wszystkie specyfikacje dotyczące prędkości skanowania, kopiowania lub drukowania dotyczą papieru o formacie A4, który jest skanowany, kopiowany lub zadrukowywany długą krawędzią, w trybie jednostronnym na wielu arkuszach.
- Obsługa i dostępność wymienionych specyfikacji i dostępności zmieniają się zależnie od systemów operacyjnych, protokołów sieciowych, a także konfiguracji sieci i systemu.
- Na niektórych ilustracjach produktom mogą towarzyszyć dodatkowe akcesoria.
- Specyfikacje i akcesoria opierają się na informacjach dostępnych podczas druku i mogą ulec zmianie bez powiadomienia.
- Firma Konica Minolta nie gwarantuje bezbłędności podawanych specyfikacji.
- Microsoft, Windows oraz logo Windows są znakami towarowymi lub zastrzeżonymi znakami towarowymi firmy Microsoft Corporation w Stanach Zjednoczonych oraz w innych krajach.
- Wszelkie inne nazwy marek i produktów mogą być zastrzeżonymi znakami towarowymi lub znakami towarowymi, które należą do odpowiednich właścicieli, co niniejszym zostaje uznane.

Państwa partner w dziedzinie rozwiązań biznesowych Konica Minolta:

**Konica Minolta**  
**Business Solutions Polska Sp. z o.o.**  
ul. Muszkietarów 15  
02-273 Warszawa  
Tel.: +48 (022) 560 33 00  
Faks: +48 (022) 560 33 03  
www.konicaminolta.pl